

SCHRÄGDACH - MONTAGESYSTEM

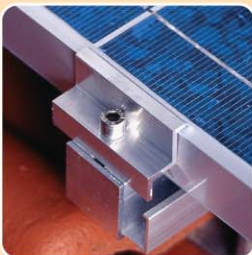
Ziegeldeckung



DURCHDACHT BIS INS KLEINSTE DETAIL

Sie suchen ein ideales Montagesystem für Photovoltaik-Anlagen auf einem Schrägdach? Perfekt in der Anwendung auf Ziegeldeckung z.B. mit Frankfurter Pfanne? Das bewährte und bekannte INTERSOL Montagesystem setzt sich dafür, unschlagbar in vielen Details, immer mehr durch. INTERSOL bietet individuelle Lösungen für alle Dachtypen.

ENTSCHEIDEN SIE SICH FÜR DIE IDEALLÖSUNG



INTERSOL Systemteile überzeugen durch höchste Qualität. Laufende Kontrollen sorgen dafür, dass dieser hohe Standard gehalten wird. Darauf können Sie sich verlassen. Alle Systemteile werden nach ISO-Normen aus hochwertigem Aluminium und Edelstahl gefertigt. Der langjährige Einsatz und die Erfahrung zeigt, dass die Lebensdauer der verwendeten Materialien bei vielen Jahrzehnten liegt.



Alles was Sie für die Montage benötigen – übrigens schnell durch nur eine Person zu erledigen – finden Sie auf diesem Blatt.

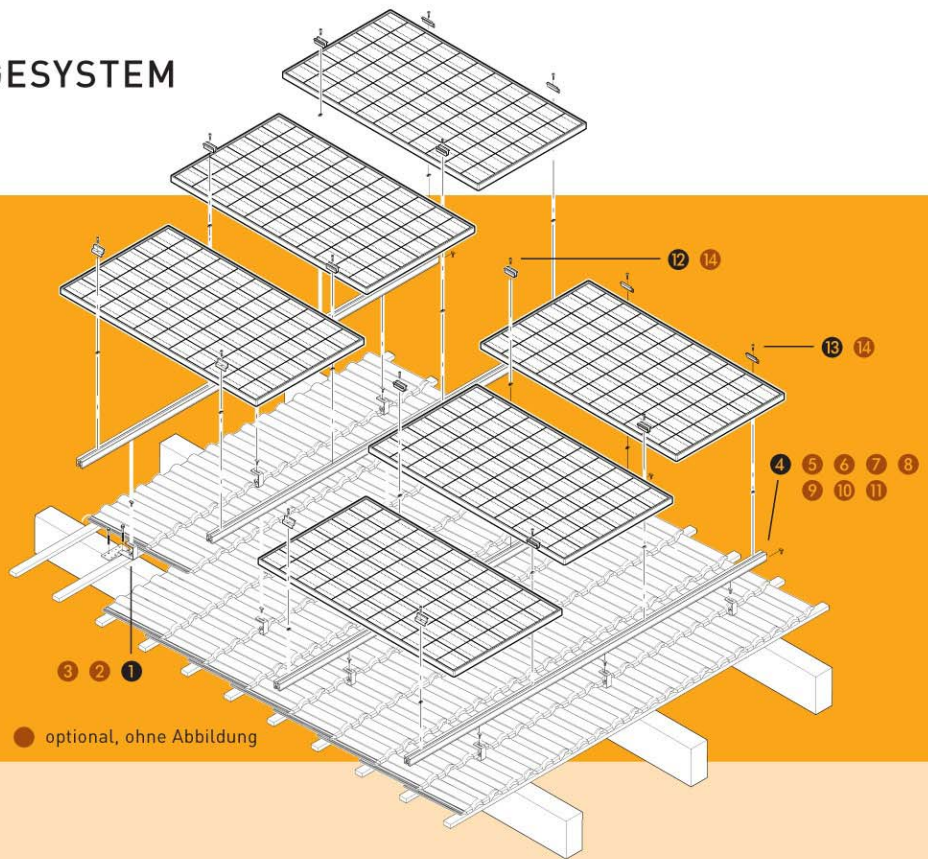
- ▶ Langlebige Qualität
- ▶ Hochwertigste Komponenten
- ▶ Schnelle Montage
- ▶ Kosteneffizienter Einsatz
- ▶ Statik- und TÜV-geprüft
- ▶ Mehrere Jahrzehnte Lebensdauer

▶ Besuchen Sie uns im Internet:
www.intersol.de

SCHRÄGDACH - MONTAGESYSTEM

Ziegeldeckung

-  **1** Edelstahl Dachhaken Standard
-  **2** Edelstahl Dachhaken einfach verstellbar
-  **3** Edelstahl Dachhaken zweifach verstellbar
-  **4** Querträger Futura 40x40
-  **5** Querträger Futura 80x50
-  **6** Querträger Futura 120x70
-  **7** Querträger Standard
-  **8** Querträger Light
-  **9** Verbinderrplatte
-  **10** Verbinderrwinkel
-  **11** Z-Verbinderrwinkel
-  **12** Mittelklemme
-  **13** Abschlussklemme
-  **14** Diebstahlsicherung



SCHNELLE UND SICHERE MONTAGE

Als Gestellunterkonstruktion werden Edelstahl-Dachhaken mit zwei versetzten Schrauben auf den Längssparren des Daches verschraubt. Die Dachhaken sind an der Schweißnaht technisch nachbehandelt, um eine Korrosion der Schweißnaht zu verhindern. Nun werden die Querträger schnell und bequem mit der Unterkonstruktion verbunden, die Module mit den Modulklemmen am Querträger befestigt.

GEPRÜFTE QUALITÄT UND SICHERE VERBINDUNG

Das neue Querträgersystem „Futura“ ermöglicht das sichere Einsetzen der Schrauben und Muttern an jeder beliebigen Stelle des Querträgers. Jede Nut kann sowohl M8 Eindrömmuttern als auch M10 Hammerkopfschrauben aufnehmen. Dadurch werden die Montagezeiten nochmals reduziert. Ein weiterer Pluspunkt sind die mehrfachen Hohlkammern im Profil. Dadurch wird eine maximale Statik und Steifigkeit des Profils erreicht, wodurch sich je nach Profiltyp höchste Spannweiten zwischen den Befestigungspunkten realisieren lassen.

SYSTEMKOMPONENTEN SCHRÄGDACH - ZIEGELDECKUNG (individuell kombinierbar)

| Unterkonstruktion | Querträgerprofil | Profilbefestigung | Modulbefestigung | Zusatzartikel |
|--|--|---|---|--|
| 1 Edelstahl Dachhaken Standard mit breiter Montageplatte 2 Edelstahl Dachhaken einfach verstellbar mit breiter Montageplatte 3 Edelstahl Dachhaken zweifach verstellbar mit breiter Montageplatte | 4 Futura 40x40 für normale statische Anwendungen Befestigung mit Hammerkopfschraube (Eindreh) | 9 Verbinderrplatte zur Profilverlängerung Befestigung mit Hammerkopfschraube (Eindreh) 10 Verbinderrwinkel zur Profilverlängerung Befestigung mit Hammerkopfschraube (Eindreh) | 12 Mittelklemme Befestigung mit Inbusschraube und Eindrömmutter 13 Abschlussklemme Befestigung mit Inbusschraube und Eindrömmutter | 14 Diebstahlsicherung für Innensechskant M8 |
| | 5 Futura 80x50 für mittlere statische Anwendungen Befestigung mit Hammerkopfschraube (Eindreh) | | | |
| | 6 Futura 120x70 für hohe statische Anwendungen Befestigung mit Hammerkopfschraube (Eindreh) | 9 Verbinderrplatte zur Profilverlängerung Befestigung mit Einschubschraube 10 Verbinderrwinkel zur Profilverlängerung Befestigung mit Einschubschraube 11 Z-Verbinderrwinkel für Pfosten-Riegel-Konstruktion | 12 Mittelklemme Befestigung mit Inbusschraube und Vierkantmutter 13 Abschlussklemme Befestigung mit Inbusschraube und Vierkantmutter | |
| | 7 Standard für normale statische Anwendungen inklusive Kabelkanal Befestigung mit Einschubschraube | | | |
| | 8 Light für geringe statische Anwendungen Befestigung mit Einschubschraube | | | |

Händlerstempel